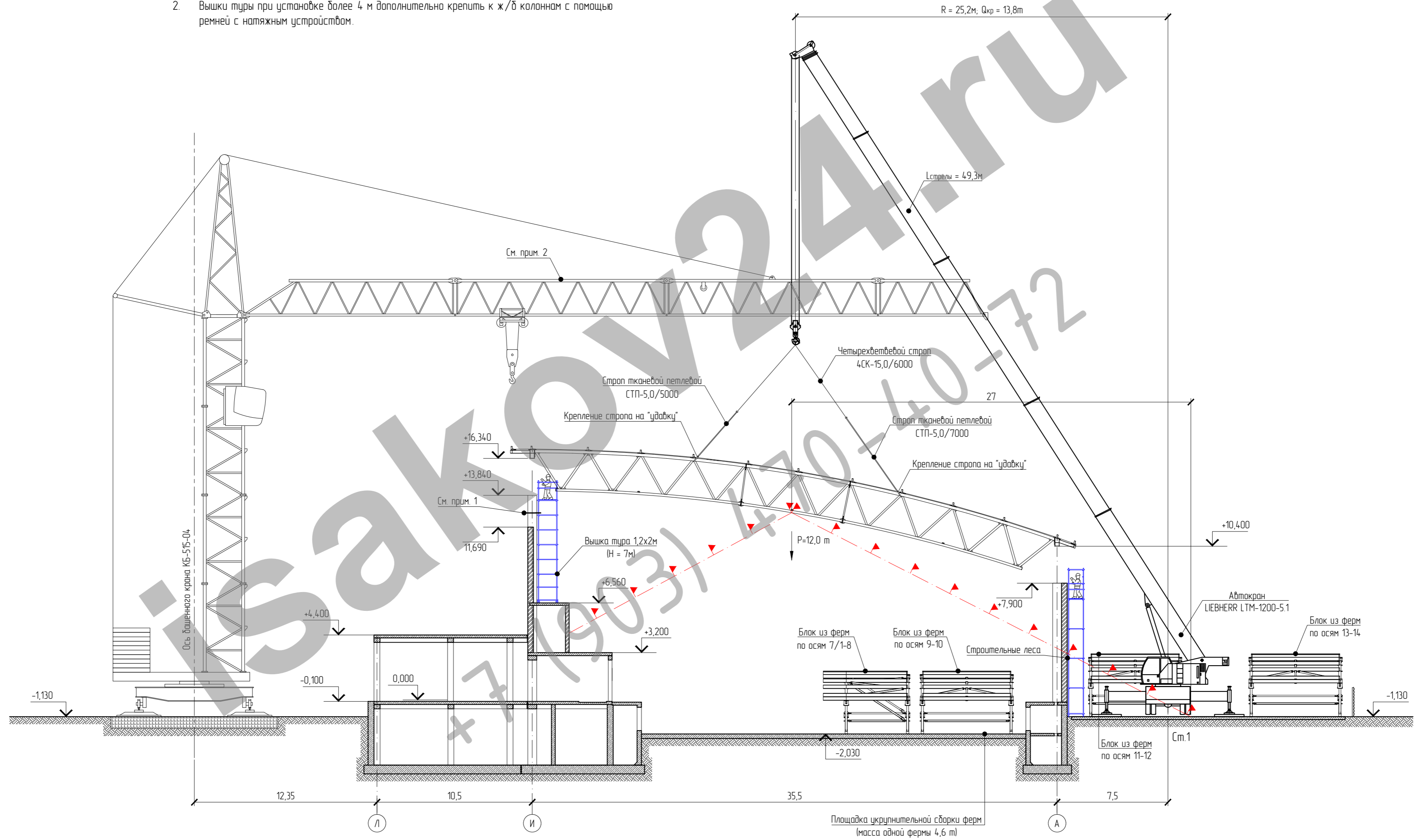


Разрез 4-4
(схема монтажа 4-х укрупненных блоков покрытия в осях 7/1-14)

ПРИМЕЧАНИЕ:

1. Пронес стрелы башенного крана КБ-515-04 над чашей бассейна разрешается на расстоянии не менее 15 м до стрелы автокрана LIEBHERR LTM-1200-5.1.
2. Вышки туры при установке более 4 м дополнительно крепить к ж/б колоннам с помощью ремней с натяжным устройством.



Расчет опасной зоны при монтаже укрупненных блоков покрытия:

- высота возможного падения груза - 14,0 м;
- максимальный габарит падающего груза - 0,5 x 6,0м + 19,0м = 22,0 м;
- максимальная величина отлета груза по РД 11-06-2007 - 5,0 м;
- ширина опасной зоны (22,0м + 5,0м) = 27,0 м

						04-16-01-ППР			
						Плавательный бассейн 50 x 25 по адресу: г. Ростов-на-Дону, ул. Зорге / Благотанная			
Изм.	Кол.	Лист	№ док.	Подпись	Дата	Проект производства работ на монтаж металлоконструкций покрытия бассейна	Стадия	Лист	Листов
Разработал							Р	12	
Проверил									
						Разрез 4-4 (схема монтажа 4-х укрупненных блоков покрытия в осях 7/1-14)			
						ООО "Инженерный центр СТПС"			