

Схема расположения ограждений ОГ1 и ОГ2 на временной площадке ВП-1

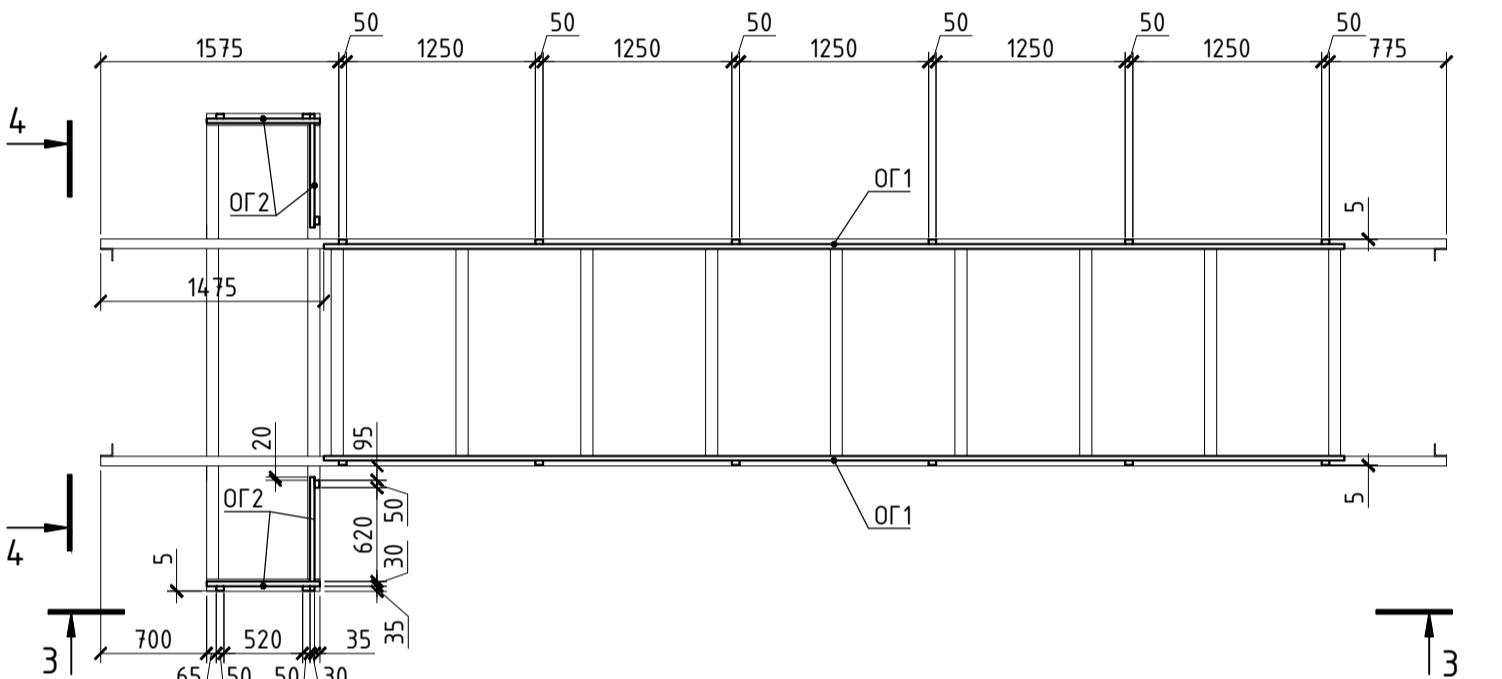
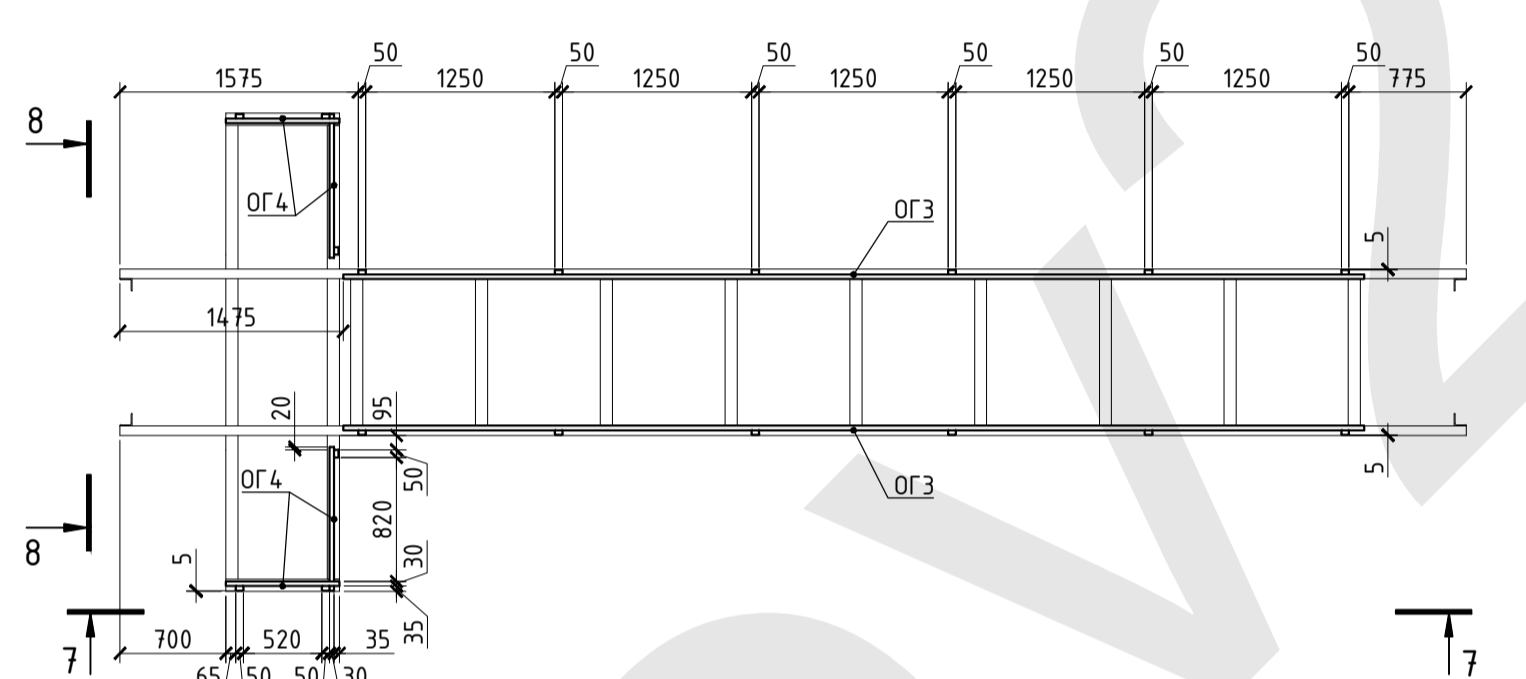
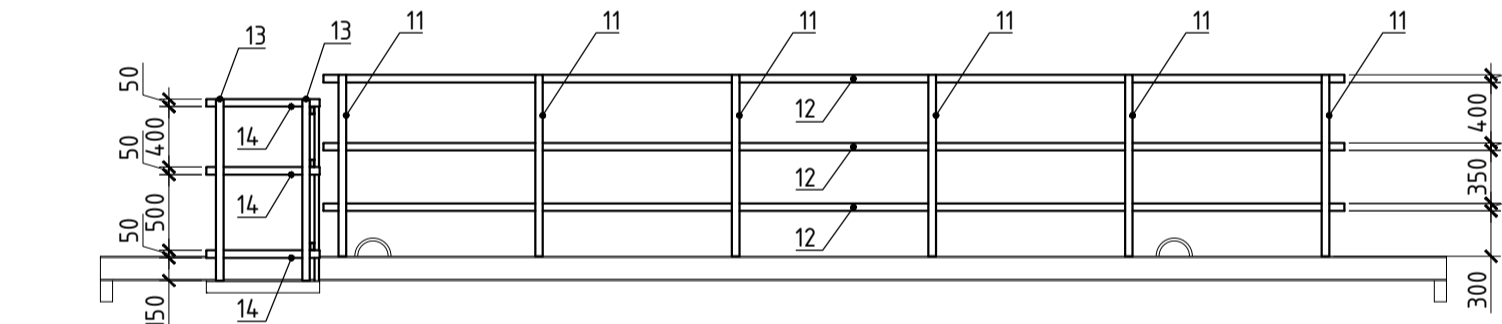


Схема расположения ограждений ОГ3 и ОГ4 на временной площадке ВП-2



3-3



7-7

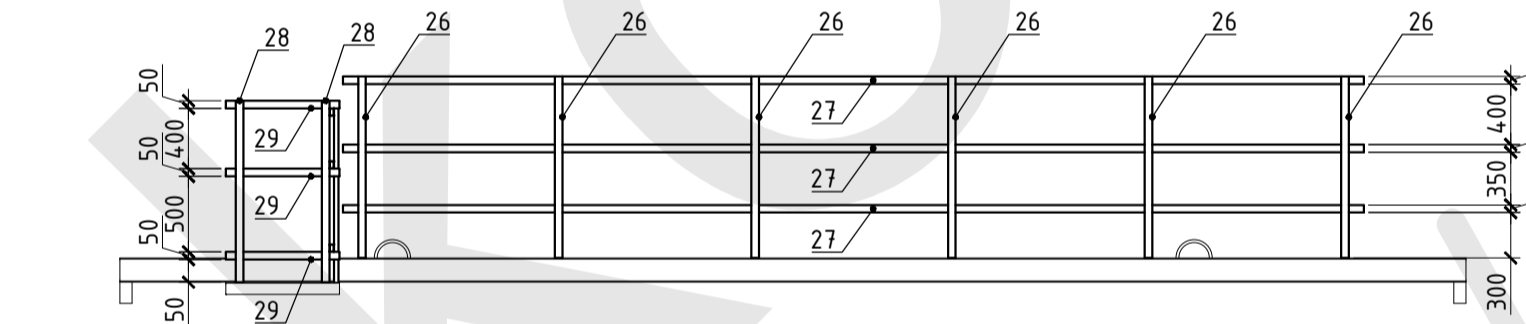
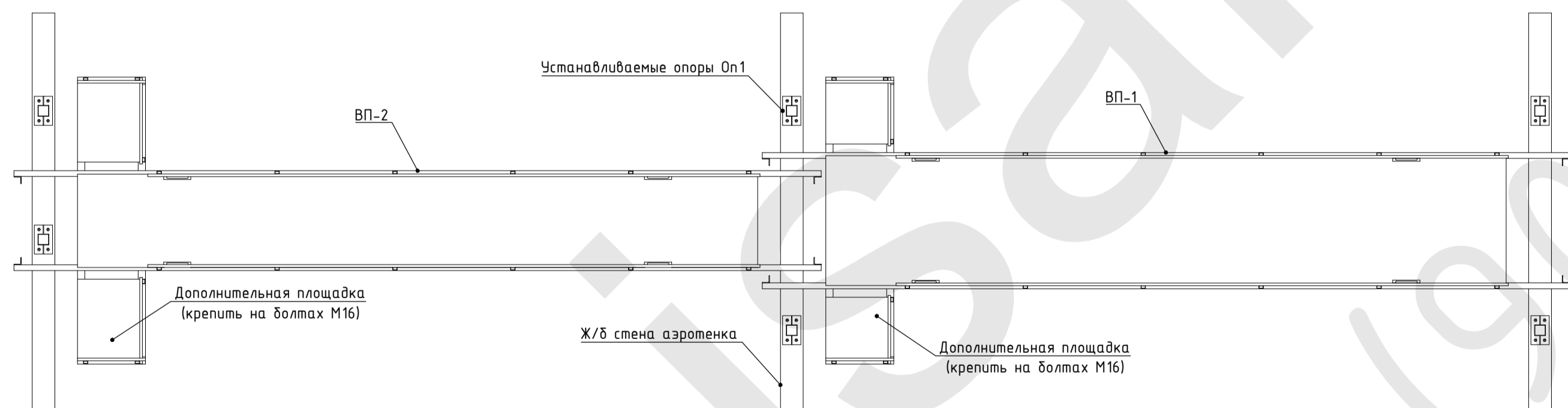


Схема установки временных площадок на ж/б стены аэротенков



Общий вид временных площадок ВП-1 и ВП-2 в рабочем положении

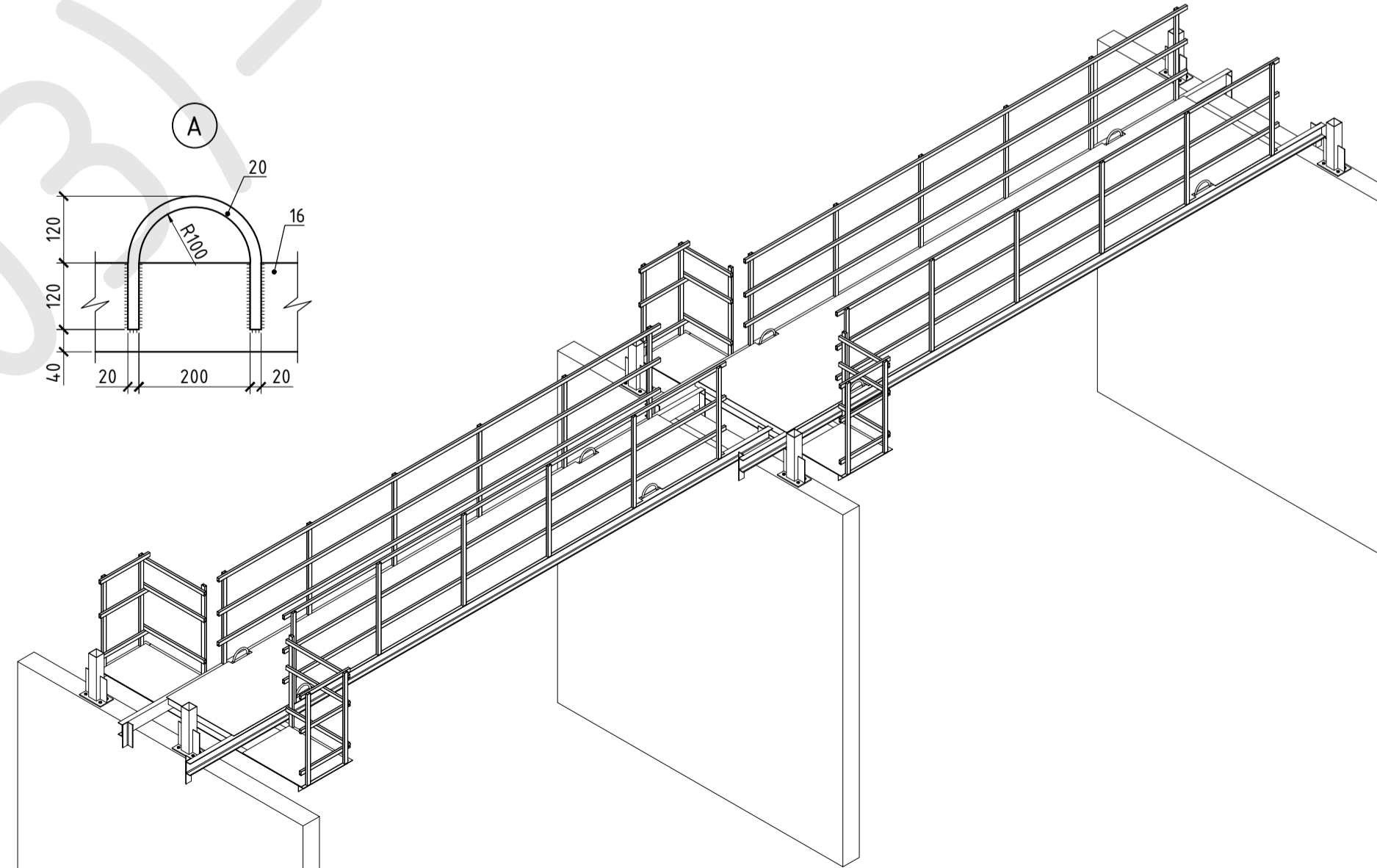


Схема стропки временной площадки ВП-2

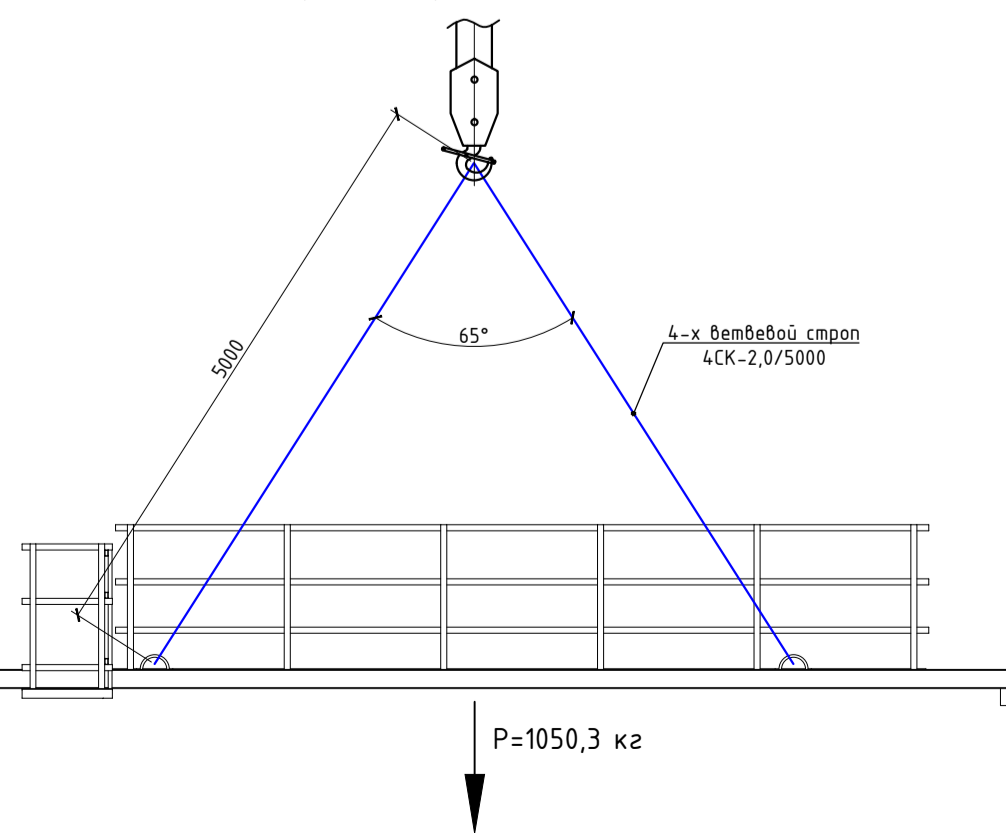
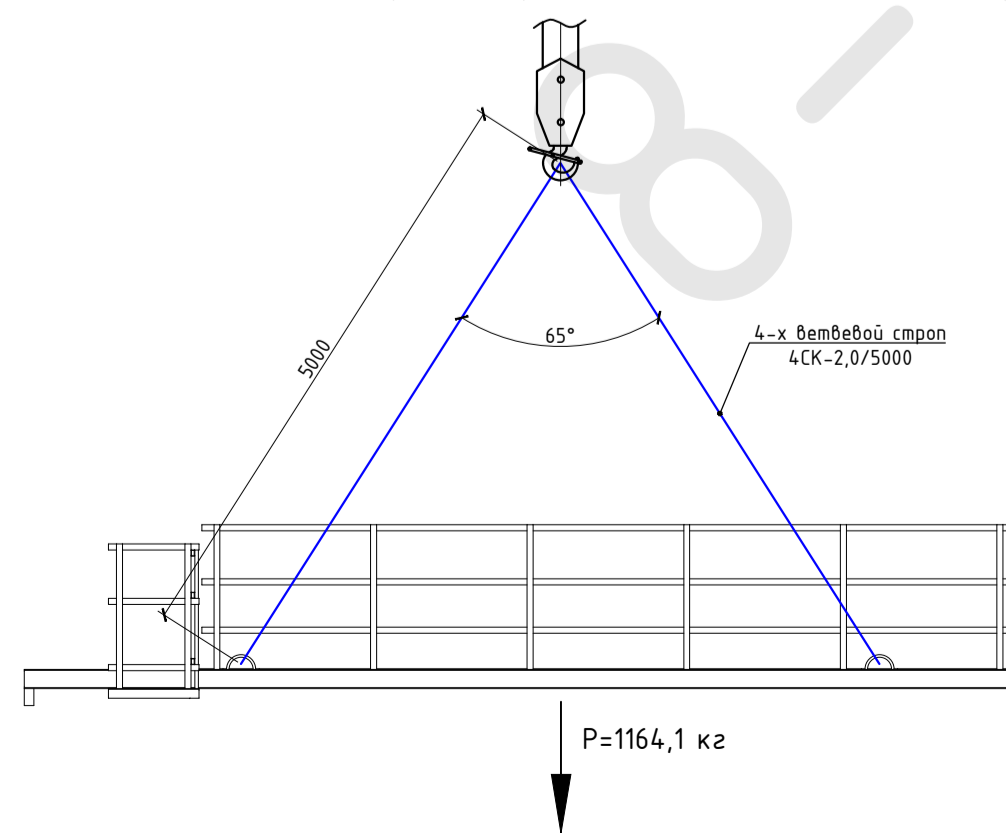
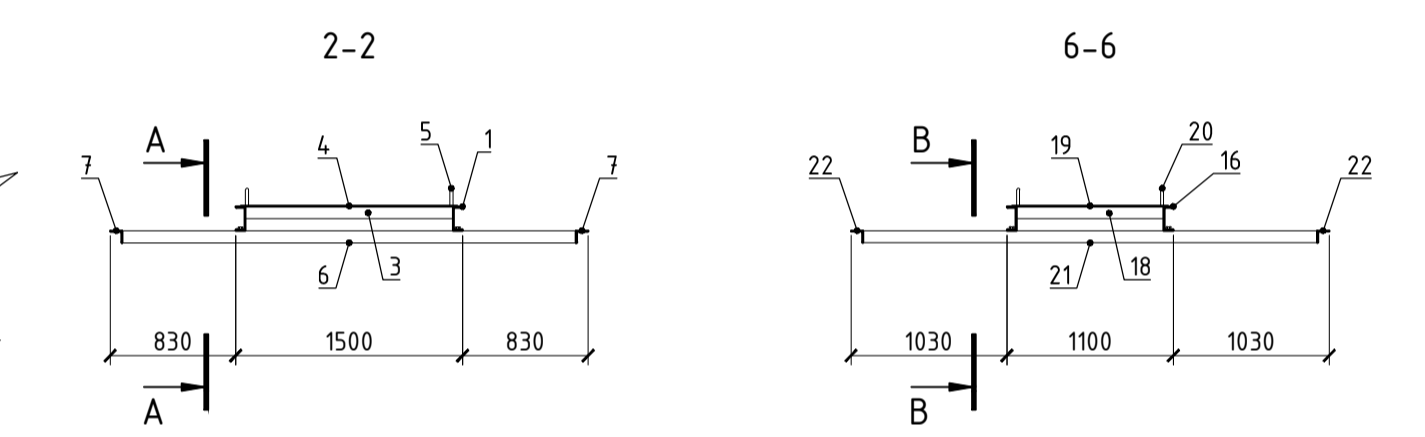
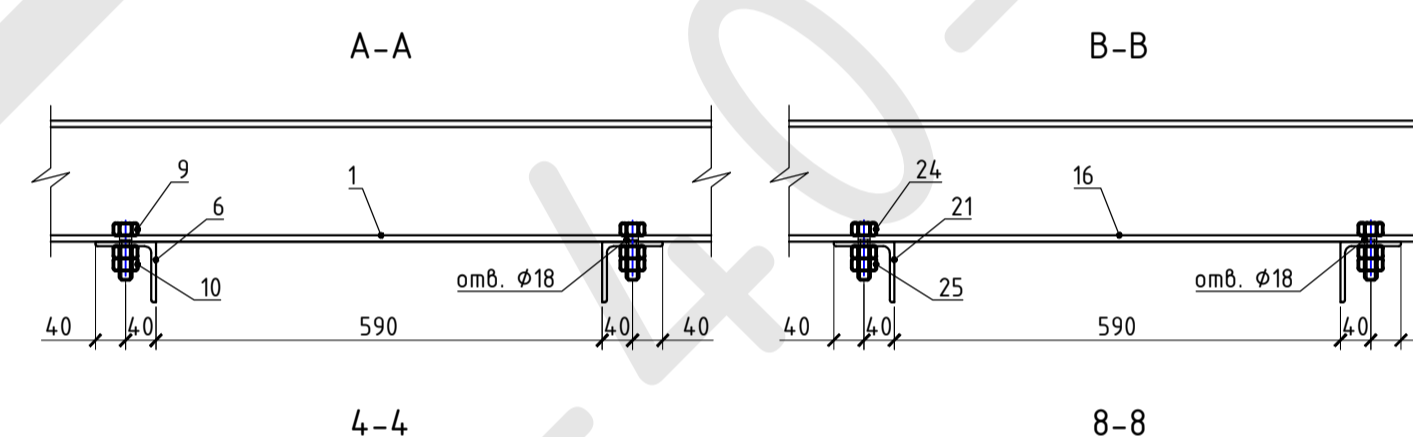


Схема стропки временной площадки ВП-1



Поз.	Обозначение	Наименование	Кол-во	Масса ед. кг	Примеч.
		Изделия		1164.1	Общая масса
		Временная площадка ВП-1	1	908.2	
1	DIN 1026	Швеллер №16 L=8900 S235 DIN EN 10025-2-2005	2	169.1	338.2
2	DIN 1028	Чемлок 80x6 L=300 S235 DIN EN 10025-2-2005	4	2.2	8.8
3	DIN 1028	Чемлок 80x6 L=1372 S235 DIN EN 10025-2-2005	10	10.1	101.0
4	DIN 59220-2000	Лист рифленый t=4мм S235 DIN EN 10025-2-2005	1	359.8	359.8
5	DIN 488	φ20 BS1500S L=335	4	2.5	10.0
6	DIN 1028	Чемлок 80x6 L=3000 S235 DIN EN 10025-2-2005	2	22.1	44.2
7	DIN 1028	Чемлок 80x6 L=750 S235 DIN EN 10025-2-2005	2	5.5	11.0
8	DIN 59220-2000	Лист рифленый t=4мм S235 DIN EN 10025-2-2005	2	16.8	33.6
9	DIN 931	Болт M16 L=80мм	4	0.2	0.8
10	DIN 934	Гайка M16	8	0.1	0.8
		Ограждение ОГ1		157.5	
11	DIN 59410	Труба 50x30x2.9 L=1200 S235 DIN EN 10025-2-2005	10	3.6	36.0
12	DIN 59410	Труба 50x30x2.9 L=6750 S235 DIN EN 10025-2-2005	6	20.3	121.5
		Ограждение ОГ2		98.4	
13	DIN 59410	Труба 50x30x2.9 L=1200 S235 DIN EN 10025-2-2005	12	3.6	43.2
14	DIN 59410	Труба 50x30x2.9 L=750 S235 DIN EN 10025-2-2005	12	2.3	27.6
15	DIN 59410	Труба 50x30x2.9 L=950 S235 DIN EN 10025-2-2005	12	2.3	27.6

Поз.	Обозначение	Наименование	Кол-во	Масса ед. кг	Примеч.
		Изделия		1050.3	Общая масса
		Временная площадка ВП-2	1	787.8	
16	DIN 1026	Швеллер №16 L=8900 S235 DIN EN 10025-2-2005	2	169.1	338.2
17	DIN 1028	Чемлок 80x6 L=300 S235 DIN EN 10025-2-2005	4	2.2	8.8
18	DIN 1028	Чемлок 80x6 L=972 S235 DIN EN 10025-2-2005	10	7.2	72.0
19	DIN 59220-2000	Лист рифленый t=4мм S235 DIN EN 10025-2-2005	1	258.8	258.8
20	DIN 488	φ20 BS1500S L=335	4	2.5	10.0
21	DIN 1028	Чемлок 80x6 L=3000 S235 DIN EN 10025-2-2005	2	22.1	44.2
22	DIN 1028	Чемлок 80x6 L=750 S235 DIN EN 10025-2-2005	2	5.5	11.0
23	DIN 59220-2000	Лист рифленый t=4мм S235 DIN EN 10025-2-2005	2	21.6	43.2
24	DIN 931	Болт M16 L=80мм	4	0.2	0.8
25	DIN 934	Гайка M16	8	0.1	0.8
		Ограждение ОГ3		157.5	
26	DIN 59410	Труба 50x30x2.9 L=1200 S235 DIN EN 10025-2-2005	10	3.6	36.0
27	DIN 59410	Труба 50x30x2.9 L=6750 S235 DIN EN 10025-2-2005	6	20.3	121.5
		Ограждение ОГ4		105.0	
28	DIN 59410	Труба 50x30x2.9 L=1200 S235 DIN EN 10025-2-2005	12	3.6	43.2
29	DIN 59410	Труба 50x30x2.9 L=750 S235 DIN EN 10025-2-2005	12	2.3	27.6
30	DIN 59410	Труба 50x30x2.9 L=950 S235 DIN EN 10025-2-2005	12	2.9	34.2



Rev.	Description of change	Date	Drawn	Approved
0	ISSUED FOR APPROVAL	23.02.2014		

CLIENT: King Fahd Road P.O. Box 676 Riyadh 11421 Tel: 014409444 Fax: 014409202 www.nwc.com.sa

CONSULTANT: IIF CONSULTING ENGINEERS Main Olaya Road Al-Rossais Center P.O. Box 10311 Riyadh 11433 Tel: 0096614654145 Fax: 0096614644616 www.iif.com

CONTRACTOR: ECOS COMPANY Saudi Arabia Branch Office 35, AlJauhara Building, AlAmir Mohammed Ben Abdulaziz Street, Riyadh 11321 P.O.BOX 230183 Tel. 055 364 65 63; 055 847 72 21 ksa@ecos.ru; www.ecos.ru

PROJECT: Improvement Of North And East Plants With Upgrading Its Capacity Manfouha WWTP, Riyadh

DRAWING TITLE: East Plant. Carousel-type aeration tanks. Технологическая карта на устройство временных площадок ВП-1 и ВП-2.

DRAWN BY: Isakov PREPARED BY: CHECKED BY:

DATE: February 2014 SCALE: AS SHOWN SHEET NO: MSTP-EAT-MS-BR-0010

NOTES:

- Все размеры приведены в миллиметрах, масса - в кг.
- Площадки доставлять на стройплощадку в разобранном виде. Дополнительные площадки крепить к основным площадкам на болтах M16.
- Соединения элементов площадок (кроме болтовых) - сварные. Все сварные соединения - заводского исполнения. Катет шва для несущих элементов - 5 мм, для ограждения - 3мм.

SHOP DRAWING APPROVED REJECTED CS Signature Date

Agreed
Repl. Inv. No
Sign. and date
Orig. Inv. No